

! WARNUNG Lesen Sie vor dem Spielen dieses Spiels die wichtigen Sicherheits- und Gesundheitsinformationen in den Handbüchern zur Xbox 360® Konsole und dem Xbox 360 Kinect®-Sensor sowie in den Handbüchern zu verwendetem Zubehör. www.xbox.com/support.

**Wichtige Gesundheitsinformationen: Photosensitive Anfälle
(Anfälle durch Lichtempfindlichkeit)**

Bei einer sehr kleinen Anzahl von Personen können bestimmte visuelle Einflüsse (beispielsweise aufflackernde Lichter oder visuelle Muster, wie sie in Videospielen vorkommen) zu photosensitiven Anfällen führen. Diese können auch bei Personen auftreten, in deren Krankheitsgeschichte keine Anzeichen für Epilepsie o. Ä. vorhanden sind, bei denen jedoch ein nicht diagnostizierter medizinischer Sachverhalt vorliegt, der diese so genannten „photosensitiven epileptischen Anfälle“ während der Nutzung von Videospielen hervorrufen kann. Zu den Symptomen gehören Schwindel, Veränderungen der Sehleistung, Zuckungen im Auge oder Gesicht, Zuckungen oder Schüttelbewegungen der Arme und Beine, Orientierungsverlust, Verwirrung oder vorübergehender Bewusstseinsverlust und Bewusstseinsverlust oder Schüttelkrämpfe, die zu Verletzungen durch Hinfallen oder das Stoßen gegen in der Nähe befindliche Gegenstände führen können. **Falls beim Spielen ein derartiges Symptom auftritt, müssen Sie das Spiel sofort abbrechen und ärztliche Hilfe anfordern.** Eltern sollten ihre Kinder beobachten und diese nach den oben genannten Symptomen fragen. Die Wahrscheinlichkeit, dass derartige Anfälle auftreten, ist bei Kindern und Teenagern größer als bei Erwachsenen. Die Gefahr kann durch vergrößerten Abstand zum Bildschirm, Verwenden eines kleineren Bildschirms, Spielen in einem gut beleuchteten Zimmer und Vermeiden des Spielens bei Müdigkeit verringert werden. Wenn Sie oder ein Familienmitglied in der Vergangenheit unter epileptischen oder anderen Anfällen gelitten haben, sollten Sie zunächst ärztlichen Rat einholen, bevor Sie Videospiele nutzen.

INHALT

BENUTZUNG DER XBOX 360-KONSOLE	3
SPIELSTEUERUNG	3
Xbox 360 Controller	3
HEADS-UP-DISPLAY (HUD)	4
GARANTIE	6
PRODUKT-KUNDENDIENST	6

BENUTZUNG DER XBOX 360-KONSOLE

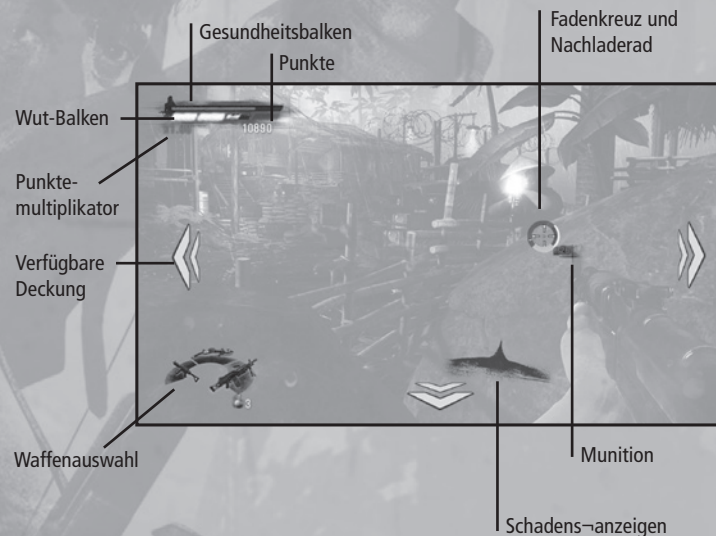
1. Richte dein Xbox 360 Videospiel- und Entertainment-System den Anweisungen in diesem Handbuch entsprechend ein.
2. Drücke die Ein-/Ausschalttaste. Daraufhin leuchtet der Lichtkreis auf.
3. Drücke die Auswurfaste, damit sich die Laufwerksschublade öffnet.
4. Lege die DVD mit dem Titel Rambo: The Video Game (mit dem Etikett nach oben) in das Laufwerk und schließe die Laufwerksschublade.
5. Befolge die auf dem Bildschirm angezeigten Anweisungen. Weitere Informationen zur Verwendung des Spiels findest du in diesem Handbuch.

SPIELSTEUERUNG

Xbox 360 Controller

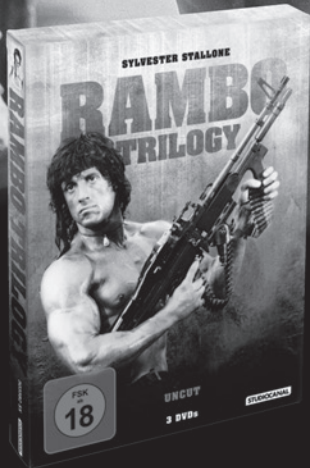


HEADS-UP-DISPLAY (HUD)



DIE ULTIMATIVE ACTION-EDITION

- DAS MUST-HAVE FÜR ALLE RAMBO-FANS!



- Neue, verbesserte Bildmaster vom Original-Filmnegativ
- Komplett uncut!



Bereits erhältlich!

STUDIOCANAL

GARANTIE

Bei Fragen bezüglich der Ersetzung von Datenträgern oder Handbüchern (nach Ablauf des 90-tägigen Garantiezeitraums) oder anderen nichttechnischen Fragen oder Fragen, die sich nicht auf das Gameplay beziehen, setzen Sie sich bitte unter der folgenden Adresse mit dem Kundendienst in Verbindung:

Unit 2
119 Beddington Lane
Croydon
CR0 4TD
United Kingdom



PRODUKT-KUNDENDIENST

Web: www.reef-entertainment.com
Email: info@reef-entertainment.com

Postadresse: Reef Entertainment, Unit 2, 119 Beddington Lane
Croydon, CR04TD, United Kingdom

Tel: (UK) +44 208 664 34865