

SPASS UND ABENTEUER
UNTER DER ERDE!

ADVENTURE TIME

Erkunde das Verlies
UND FRAG NICHT WARUM!



Verkaufsstart
wird derzeit erkundet!

www.namcobandagames.eu



ADVENTURE TIME, CARTOON NETWORK, the logos and all related characters and elements are trademarks of and © 2013 Cartoon Network, Game and Software © 2013 D3 Inc. Published by D3Publisher of America, Inc. and its affiliates. Published and Distributed by NAMCO BANDAI Games Europe S.A.S. D3Publisher and its logo are trademarks or registered trademarks of D3Publisher of America, Inc. and its affiliates. D3Publisher is a brand of NAMCO BANDAI. Microsoft, Kinect, Xbox, Xbox 360, Xbox LIVE and the Xbox logos are trademarks of the Microsoft group of companies and are used under license from Microsoft. All rights reserved.

XBOX LIVE XBOX 360



BEN 10 Omniverse™, CARTOON NETWORK, the logos, and all related characters and elements are trademarks of and © Cartoon Network. (s13)

Game and Software © 2013 D3Publisher.

D3Publisher and its logo are trademarks or registered trademarks of D3Publisher of America, Inc. or its affiliates. Developed by Vicious Cycle Software, Inc. Vicious Cycle Software, Inc., Monkey Bar Games, and Vicious Engine and their logos are trademarks of Vicious Cycle Software, Inc. All Right Reserved. Dolby and the double-D symbol are trademarks of Dolby Laboratories. All other trademarks and trade names are properties of their respective owners. Distributed, manufactured and distributed in Europe by NAMCO BANDAI Games Europe S.A.S. D3Publisher is a brand of NAMCO BANDAI.

3391891971928

Wer's (immer) noch nicht weiß:



1/ Du kannst die drei Freunde schnappen (oder ihnen eine Gamepad in die Hand drücken - das geht auch) und gemeinsam das FUN-GEON erkunden



2/ Mit FUN-GEON, falls du's wirklich wissen willst, meiste ich ein Adventure Time-mäßiges Dingen mit 100 Etagen, von den Machern der Serie entworfen und vollgestopft mit Dingen, von denen keiner was wissen will.



3/ Wenn dich die 8 spielbaren Charaktere interessieren, ihre Namen sind hier versteckt. Zumindest weißt du, warum du es erkundest. Aber mal ernsthaft, wenn du inner noch liest, nun ja, dann könntest du auch ruhig mal das Spiel probieren, oder? Ich meine ja nur...

XBOX 360



D3PUBLISHER

! WARNUNG Lesen Sie vor dem Spielen dieses Spiels die wichtigen Sicherheits- und Gesundheitsinformationen in den Handbüchern zur Xbox 360® Konsole und dem Xbox 360 Kinect®-Sensor sowie in den Handbüchern zu verwendetem Zubehör. www.xbox.com/support.

Wichtige Gesundheitsinformationen: Photosensitive Anfälle (Anfälle durch Lichtempfindlichkeit)

Bei einer sehr kleinen Anzahl von Personen können bestimmte visuelle Einflüsse (beispielsweise aufflackernde Lichter oder visuelle Muster, wie sie in Videospielen vorkommen) zu photosensitiven Anfällen führen. Diese können auch bei Personen auftreten, in deren Krankheitsgeschichte keine Anzeichen für Epilepsie o. Ä. vorhanden sind, bei denen jedoch ein nicht diagnostizierter medizinischer Sachverhalt vorliegt, der diese so genannten „photosensitiven epileptischen Anfälle“ während der Nutzung von Videospielen hervorrufen kann. Zu den Symptomen gehören Schwindel, Veränderungen der Sehleistung, Zuckungen im Auge oder Gesicht, Zuckungen oder Schüttelbewegungen der Arme und Beine, Orientierungsverlust, Verwirrung oder vorübergehender Bewusstseinsverlust und Bewusstseinsverlust oder Schüttelkrämpfe, die zu Verletzungen durch Hinfallen oder das Stoßen gegen in der Nähe befindliche Gegenstände führen können. **Falls beim Spielen ein derartiges Symptom auftritt, müssen Sie das Spiel sofort abbrechen und ärztliche Hilfe anfordern.** Eltern sollten ihre Kinder beobachten und diese nach den oben genannten Symptomen fragen. Die Wahrscheinlichkeit, dass derartige Anfälle auftreten, ist bei Kindern und Teenagern größer als bei Erwachsenen. Die Gefahr kann durch vergrößerten Abstand zum Bildschirm, Verwenden eines kleineren Bildschirms, Spielen in einem gut beleuchteten Zimmer und Vermeiden des Spielens bei Müdigkeit verringert werden. Wenn Sie oder ein Familienmitglied in der Vergangenheit unter epileptischen oder anderen Anfällen gelitten haben, sollten Sie zunächst ärztlichen Rat einholen, bevor Sie Videospiele nutzen.



JETZT TEIL DER COMMUNITY WERDEN & COOLE PREISE GEWINNEN

1



REGISTRIEREN

JETZT DER COMMUNITY BEITRETEN



2



MITMACHEN

SAMMEL PUNKTE



3



GEWINNEN

TAUSCHE PUNKTE GEGEN COOLE PREISE



WWW.NAMCOBANDAIGAMES.EU



WEITERE INFORMATIONEN ÜBER DEN QR-CODE-SERVICE:
UM DEN QR-CODE NUTZEN ZU KÖNNEN WIRD EIN INSTALLIERTER QR-CODE-LESER SOWIE EIN INTERNETZUGANG BENÖTIGT. DABEI KÖNNEN UNTERSCHIEDLICHE KOSTEN FÜR DEN MOBILEN INTERNETZUGANG ANFALLEN ABHÄNGIG VOM PROVIDER.



JETZT BEITRETEN





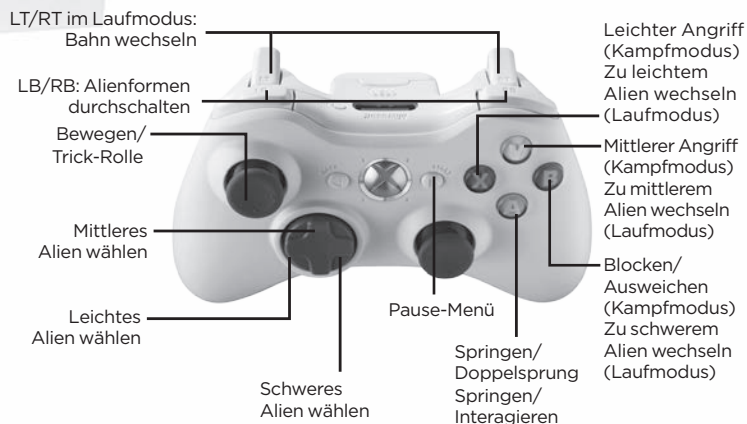
«ZUSÄTZLICHE KOSTEN KÖNNEN ANFALLEN»

INHALTSVERZEICHNIS

Steuerung.....	2
Spielstand speichern.....	2
Anzeige im Spiel	3
Pickups	3
Kundendienst	8

BEN 10 OMNIVERSE, CARTOON NETWORK, the logos and all related characters and elements are trademarks of and © 2013 Cartoon Network. Game and Software © 2013 D3 Inc. Published by D3Publisher of America Inc. and its affiliates. Published and Distributed by NAMCO BANDAI Games Europe S.A.S. D3Publisher and its logo are trademarks or registered trademarks of D3Publisher of America Inc. and its affiliates. D3Publisher is a brand of NAMCO BANDAI. Developed by High Voltage Software, Inc. High Voltage and the High Voltage logo are either registered trademarks or trademarks of High Voltage Software, Inc. Infernal Engine © 2003-2012 Terminal Reality, Inc. All rights reserved. Vicious Engine © © 2013 Vicious Cycle Software, Inc. All rights reserved. Vicious Engine, and the Vicious Engine logo, are trademarks of Vicious Cycle Software, Inc.

STEUERUNG



Um einen Spezial-Angriff durchzuführen, halte die angegebene Taste gedrückt und lass sie dann los.

SPIELSTAND SPEICHERN

In *BEN 10 OMNIVERSE™ 2* kannst du deinen Spielstand über Speicherpunkte in jedem Level speichern. Um deinen Spielstand zu speichern, interagiere mit dem Speicherpunkt und wähle einen Speicherplatz im Menü.

Du benötigst 2 MB freien Speicher auf deinem Speichergerät, um deinen Spielstand speichern zu können.

ANZEIGE IM SPIEL



- 1. Charaktername:** Der Name deines Charakters.
- 2. Gesundheit:** Die Gesundheit deines Charakters.
- 3. Erfahrung:** Dein Erfahrungslevel. Mit höherem Level werden die Angriffe und Kombos deines Charakters immer besser.
- 4. Omnitrix-Kraft:** Die Menge an verfügbarer Omnitrix-Kraft. Wenn keine Kraft mehr vorhanden ist, wechselst du zu Ben und kannst dich erst wieder in ein Alien verwandeln, wenn die Omnitrix wieder aufgeladen ist.
- 5. Trefferzähler:** Zeigt an, wie oft in Folge du Feinde getroffen hast.

PICKUPS

Omnitrix-Energie: Lädt Bens Gesundheit wieder auf.



Omnitrix-Fragment: Lässt die Omnitrix-Anzeige größer werden.



NOTIZEN

NOTIZEN



**JETZT TEIL DER COMMUNITY WERDEN
& COOLE PREISE GEWINNEN**

1

REGISTRIEREN

JETZT DER COMMUNITY BEITRETEN



2

MITMACHEN

SAMMEL PUNKTE



3

GEWINNEN

TAUSCHE PUNKTE GEGEN COOLE PREISE



WWW.NAMCOBANDAIGAMES.EU



WEITERE INFORMATIONEN ÜBER DEN QR-CODE-SERVICE:
UM DEN QR-CODE NUTZEN ZU KÖNNEN WIRD EIN INSTALLIERTER QR-CODE-LESER SOWIE EIN
INTERNETZUGANG BENÖTIGT. DABEI KÖNNEN UNTERSCHIEDLICHE KOSTEN FÜR DEN MOBILEN
INTERNETZUGANG ANFALLEN ABHÄNGIG VOM PROVIDER.



**JETZT
BEITRETEN**



«ZUSÄTZLICHE KOSTEN KÖNNEN ANFALLEN»

CN
CARTOON NETWORK

BEN 10 GALACTIC RACING



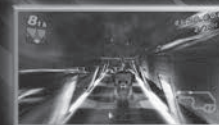
LASS DIE MOTOREN GROLLEN!



Fordere deine Freunde zu einem galaktischen Spaß heraus.



25 epische Rennen zu meistern. 15 Piloten mit einzigartigen Karts und Superkräften. Aber es kann nur einen Sieger geben.



Authentisches Ben 10 Universum – zum ersten Mal kombiniert mit atemberaubenden Kart-Rennen.



XBOX 360

XBOX LIVE

JETZT VERFÜGBAR!

www.namcobandaigames.eu



BEN 10, BEN 10 ALIEN FORCE, BEN 10 ULTIMATE ALIEN, CARTOON NETWORK, the logos, and all related characters and elements are trademarks of and © 2011 Cartoon Network. Game and Software © 2011 D3 Inc. Published by D3Publisher of America Inc. and its affiliates. Published in Europe by NAMCO BANDAI Games Europe S.A.S. Distributed by NAMCO BANDAI Partners S.A.S. D3Publisher and its logo are trademarks or registered trademarks of D3Publisher of America Inc. and its affiliates. D3Publisher is a brand of NAMCO BANDAI. All rights reserved.

Microsoft, KINECT, Xbox, Xbox 360, Xbox LIVE, and the Xbox logos are trademarks of the Microsoft group of companies and are used under license from Microsoft.

Customer Support Service



Australia	1902 26 26 26	\$2.48/min (may change without notice)	ausupport@namcobandagames.com.au
------------------	---------------	---	----------------------------------

Belgique	Support en français: Lundi - Samedi: 10.00-20.00 non stop Support in English: Monday - Friday: 09:00-18:00 GMT	fr.support@namcobandagames.eu customerserviceuk@namcobandagames.eu
-----------------	---	---

Deutschland	Technische: 0900-1-771 882 Spielerische: 0900-1-771 883	1,24€/min aus dem dt. Festnetz Montag - Samstag: 14.00-19.00 Uhr	de.support@namcobandagames.eu
--------------------	--	---	-------------------------------

Ελλάδα	+30 210 60 18 800	Αστική Χρέωση Δευτέρα - Παρασκευή: 09.00-17.00	gr.support@namcobandagames.eu
---------------	-------------------	---	-------------------------------

España	+34 902 10 18 67	Lunes a jueves: 09.00 -18.00 Viernes: 09.00-14.00	es.support@namcobandagames.eu
---------------	------------------	--	-------------------------------

France	0825 15 80 80 0,15€/min Lundi - Samedi: 10.00-20.00 non stop	SUPPORT TECHNIQUE CS80236 33612 CESTAS	fr.support@namcobandagames.eu
---------------	--	--	-------------------------------

Italia			it.support@namcobandagames.eu
---------------	--	--	-------------------------------

New Zealand	0900 54263	\$1.99/min (may change without notice)	ausupport@namcobandagames.com.au
--------------------	------------	---	----------------------------------

Nordic Countries Nederland	Monday - Friday: 09:00-18:00 GMT (Support in English)	customerserviceuk@namcobandagames.eu
---------------------------------------	--	--------------------------------------

Österreich	Technische: 0900-400 654 Spielerische: 0900-400 655	€1.35€/min Montag - Samstag: 14.00 - 19.00 Uhr	de.support@namcobandagames.eu
-------------------	--	---	-------------------------------

Portugal	+34 902 10 18 67	Segunda a Quinta: 09.00-18.00 Sexta Feira: 09.00-14.00	pt.support@namcobandagames.eu
-----------------	------------------	---	-------------------------------

Schweiz	Technische: 0900-929300 Spielerische: 0900-770780	2,50 CHF/min Montag - Samstag: 14.00-19.00 Uhr	de.support@namcobandagames.eu
----------------	--	---	-------------------------------

Singapore	+65 6538 9724	support@namcobandagames.asia
------------------	---------------	------------------------------

United Kingdom	Monday - Friday: 09:00-18:00 GMT	customerserviceuk@namcobandagames.eu
-----------------------	----------------------------------	--------------------------------------

Please visit
www.namcobandagames.eu/support
 for the full list of support contacts